



ט"ו סיון תשע"ט
18 יוני 2019

לכבוד
המציעים במכרז

דוח שאלות-תשובות

הנדון: מכרז מספר 125/2019 - החלפת ריהוט בחדרי הבנות, הסגל וריהוט משרדי, במעון מסילה הממוקם במושב אורה

להלן השאלות ותשובות ההבהרה למכרז תוך הפנייה לסעיף הרלוונטי במסמכי המכרז.

1. התשובות המובאות להלן מחייבות את כל המציעים, מהוות חלק בלתי נפרד ממסמכי המכרז וגוברות על הנוסח המובא במכרז.
2. אין להסתמך על כל פירוש שניתן בעל פה או בכתב או בכל דרך אחרת על ידי מי מטעם המזמינה או ועדת המכרזים, ככל שניתן, בכל פורום או צורה שהיא. כל הפירושים וההבהרות הינם כמפורט בכתב הבהרה זה בלבד ובמכתבי הבהרות נוספים שיישלחו מטעם ועדת המכרזים, ככל שיישלחו. מסמך זה ייחשב כחלק מתנאי המכרז, ויחולו עליו כל הוראות המכרז הנוגעות למסמכי המכרז, ועל המציע לצרפו להצעתו כשהוא חתום בחתימת המציע על גבי כל עמוד.
3. אין באי התייחסותה של ועדת המכרזים לשאלה כלשהי או לפרט כלשהו בשאלה, כדי להוות הסכמה להנחותיו של השואל, או כדי לשנות בדרך כלשהי את פרשנות תנאי המכרז.
4. ככל שיש במסמך זה שאלות ותשובות הנוגעות לפרשנות של הדין, אין הן באות במקום ייעוץ משפטי מוסמך, וכל המסתמך עליהן עושה זאת על אחריותו בלבד.
5. יובהר כי אין נוסח השאלות המפורט להלן זהה בהכרח לנוסח בו השתמש השואל וכי לא בהכרח נענתה כל שאלה.
6. אלא אם נאמר אחרת, לכל המונחים והמושגים האמורים בכתב הבהרה זה תהיה הפרשנות כאמור במסמכי המכרז.

מספר סידורי	הפנייה לסעיף במכרז	שאלה/הערה	תשובות
1.	כללי	שאלה כללית באופן גורף - האם ניתן לייצר את החזיתות מ MDF במקום במקום סנדוויץ' מסנדוויץ' כנ"ל לגבי הגבים	לא ניתן לייצר את החזיתות מ MDF במקום סנדוויץ'.





מספר סידורי	הפנייה לסעיף במכרז	שאלה/הערה	תשובות
2.	כללי	האם יש אפשרות לביקור באתר?	כן בתיאום עם נציג המעון במספר הטלפון 02-6442604 או במספר 050-6223895.
3.	כללי	האם הצעת המחיר כוללת גם את פירוק ופינוי הריהוט הקיים?	לא, מכיוון שהמעון עבר שיפוץ מקיף ולכן החדרים מפונים. הספק אינו נדרש לפרק ולפנות רהיטים.
4.	נספח א' 1.3.1 הארון עשוי מלוחות עץ לבוד אדום בעובי 17 מ"מ	האם ברור למזמין כי עץ לבוד אדום יקר משמעותית מעץ לבוד לבן? עד כמה פרט זה מהותי למזמין? שכן המשמעות היא תמחור יתר שלא נותן יתרון מהותי לחוזק המוצר. השאלה מתייחסת גם לשאר הפריטים בהמשך.	כן ברור למזמין, לאור מכרזים קודמים איכות העץ מהותית לייצור רהיטים אנטי ונדליזם.
5.	נספח א' 1.3.2 סרגלי שפה מעץ גושני (אלון / מיפל) בעובי 20/20 מ"מ וקנטים מ-PVC בעובי 2 מ"מ מודבקים בחום.	לאיזה חלק בארון סרגלי שפה מעץ גושני ולאיזה קנטים PVC?	לרוב הקנט יהיה PVC (ארונות) למעט המדפים בחדרי הבנות והשולחנות לסוגיהם.
6.	נספח א' 1.3.2, 1.3.3, 5.2.2, 5.2.3	החזיתות של הארונות ושאר ארונות האכסון לא ברורים, אנחנו מבקשים לקבל שרטוט או הדמיה ברורה שתסביר את הסעיפים: 1.3.2 1.3.3 היכן בשרטוט או בהדמיה הם מופעים כניל לגבי ארון חדר מדריכים, סעיפים: 5.2.2 5.2.3	הארונות הינם פשוטים בפתיחה עם מדף המחלק את התאים עבור ביגוד המדריכים בציפוי פורמייקה בגוון שייבחר בהמשך. הידיות יהיו עגולות קטנות מעץ. ארונות במראה מינימאלי, בציפוי פורמייקה. פתיחה, דלתות פורמייקה, ידיות עגולות שייבחרו בהמשך. לרוב הקנט יהיה פורמייקה במשרדים בצבע הרהיט שייבחר- מראה מינימליסטי אחיד. ארונות הבנות קנט עץ היקפי במראה סנדוויץ' פסים/ או לבן ייבחר בהמשך- מטרת הקנט להגן על פינות הרהיט מונדליזם שכיח במעון. כמו כן המגירות הן חיצוניות בשל טריקת הדלתות כאשר המגירות היו פתוחות לרווחה. בשידות במיטות ובשולחן חדר הבנות קנט עץ גושני היקפי מעוגל בפינות המיטה- למניעת פגיעה.
7.	נספח א' 1.3.2	א. בעניין סרגלי שפה מעץ בעובי 20/20 עובי הלוח 17 מ"מ, איך	





מספר סידורי	הפנייה לסעיף במכרז	שאלה/הערה	תשובות
	הערה זאת מתייחסת באופן גורף לכלל הסעיפים הזחים. 2.3.2, 3.3.2, 4.3, 5.2.2, 6.2, 7.2, 8.2, 11.3.2, 12.3.2, 13.3.2, 19.3, 20.4.2, 21.4.2, 22.4, 23.4, 24.4.2, 25.4, 26.4.2, 27.4, 28.4.2	<p>א. ייתכן שסרגלי השפה יהיו בעובי 20מ"מ?</p> <p>בנוסף אין פרט מתאים למיקום סרגלי השפה, כמו כן לא ברורה הדרישה בעניין זה. אנא לספק תכנית פרט לכל חלק ולמיקום של סרגלי השפה, וקנטיים PVC?</p> <p>ב. לעניין חזית הדלתות והמגירות, אין זה מקובל לייצר חזיתות עם חומר ליבה "עץ לבד אדום" שכן חומר גלם זה רגיש לתנאי הסביבה וייתכן ובזמן קצר צורת העץ תשתנה. *הצעה, יש לייצר את הדלתות והחזיתות בלבד מחומר ליבה MDF בציפוי פורמייקה לפי דרישה.</p> <p>ג. לא צוין סוג עץ גושני יש לציין</p>	<p>א. אין סרגלי שפה למעט במיטות בשולחנות ובמדפים מעל המיטות. סרגל שפה יותאם לעובי העץ ונועד למנוע ונדליזם שכיחה מאוד במעון, קצוות פורמייקה חדים מסכנים אותן, לכן השימוש בסרגלי שפה מרובה.</p> <p>ב. הצעות ייבחנו בהמשך. ירוק MDF אפשרי.</p> <p>ג. מסוג אלון ומייפל.</p>
8.	נספח א' 1.3.3 הערה זאת מתייחסת באופן גורף לכלל הסעיפים הזחים. 2.3.3, 3.3.3, 4.3, 5.2.3, 6.2, 7.2, 8.2, 9.3.3, 10.3, 11.3.3, 12.3.3, 13.3.3, 14.3.3, 19.3, 20.4.3, 21.4.3, 22.4, 23.4, 24.4.3, 25.4, 26.4.3, 27.4, 28.4.3	<p>א. פורמייקה גב לבנה מה הגימור, גב מט או גב מבריק?</p> <p>ב. גמר חוץ ארון</p> <p>- לא ברור מה הכוונה לפורניר תואם עץ? (נא לפרט ספק, דגם פורניר, וצבע)</p> <p>- האם הכוונה היא לציפוי פורמייקה תואם צבע/גימור עץ? בהנחה שכן (נא לפרט ספק, דגם פורניר, וצבע)</p> <p>*הערה כללית, יש הבדל משמעותי במחירי הפורמייקה, המחירים נעים בין 100-600 ₪ ללוח בודד. הגדרת סוג הפורמייקה הינה מרכיב חשוב לתמחור המוצר.</p>	<p>א. הגימור הינו מט.</p> <p>ב. ארונות הבנות יהיו ברובן פורמייקה בהירה עם קנט עץ היקפי במראה סנדוויץ' פסים/ או לבן ייבחר בהמשך- מטרת הקנט להגן על פינות הרהיט מונדליזם שכיח במעון. כמו כן המגירות הן חיצוניות בשל טריקת הדלתות כאשר המגירות היו פתוחות לרווחה. ידיות עץ עגולות.</p> <p>גוון הפורמייקה ייבחר עם הנגר לפי החברה עמה הוא עובד. הפורמייקה תהא בגוון אחיד ופשוט וללא הדפסים וכדומה ולכן העלות תהיה בהתאם ממוצעת וידועה.</p>





מספר סידורי	הפנייה לסעיף במכרז	שאלה/הערה	תשובות
9.	נספח א' 1.3.5 הערה זאת מתייחסת באופן גורף לכלל הסעיפים הזהים. 2.3.5, 3.3.5, 5.2.5, 4.3 , 7.2, 6.2 , 19.3, 8.2 , 20.4.5 , 21.4.5 , 23.4, 22.4 , 24.4.5, 25.4 , 26.4.5, 27.4	האם צירים ומנעולים שווי ערך לגרסבלום תוצרת חוץ כדוגמת HETTICH תוצרת גרמניה הכוללים אחריות לכל החיים. יכולים להוות תחליף ראוי למכרז זה?	הבקשה מתקבלת.
10.	נספח א' 2.3.2	ארון ביגוד מדריכים – היכן יש סרגלי שפה?	ארון פורמייקה לפי תכנון אדריכל ראנט PVC בעובי 1.5 מ"מ תואם פורמייקה
11.	נספח א' 2.3.3 . גמר פנים הארון בפורמייקה גב לבנה סוג א " א , גמר חוץ מסגרת פורניר תואם עץ	מה הכוונה "מסגרת פורניר תואם עץ" לאיזה חלק בארון מתייחסת המילה מסגרת ? ותואם לאיזה עץ?	קצה הארון במראה של סנדוויץ' - קנט עץ. מסגרת פורניר תבטל בשל העלויות הגבוהות. בעקבות השאלה המשפט: " מסגרת פורניר תואם עץ " ברהיטים שאינם לחדרי מנהלים ימחק מהמכרז. יובהר כי גב הארונות יהיה בעובי 17 מ"מ מצופה יוטה דו צדדי.
12.	נספח א' 2.3.3	מה הכוונה בגמר חוץ מסגרת פורניר תואם עץ?	ראו תשובה לשאלה 11 לעיל.
13.	נספח א' 2.4.1.11	א. האם יתקיים סיור בשטח לפני העבודה? ב. האם ניתן לראות עבודות דומות שבוצעו למזמין?	א. כן הגוף הזוכה יקיים סיור בשטח לפני העבודה. ב. לא קיים עבודות דומות שניתן לראות.
14.	נספח א' 3	ארון כללי מדריכים – האם הכוונה ש צד אחד של הארון פתוח וצד שני דלתות?	60 ס"מ מגירות, מעל יחידת 30 פתוחה, ומעל 106 ארונות ועוד 40 ס"מ ארונות בפתחה.
15.	נספח א' 3.3.3 . גמר פנים הארון בפורמייקה	מה הכוונה "מסגרת חיצונית פורניר תואם עץ" לאיזה חלק בארון מתייחסת	ראו תשובה לשאלה 11 לעיל.





מספר סידורי	הפנייה לסעיף במכרז	שאלה/הערה	תשובות
	גב לבנה סוג א"א מסגרת חיצונית פורנר תואם עץ.	המילה מסגרת חיצונית ? ותואם לאיזה עץ?	
.16	נספח א' 3.3.4 הערה זאת מתייחסת באופן גורף לכלל הסעיפים הזהים. 4.3, 5.2.4, 6.2, 7.2, 8.2, 9.3.4, 10.3, 11.3.4, 14.3.4, 19.3, 21.4.4, 22.4, 23.4, 24.4.4, 25.4, 26.4.4, 27.4	א. האם במוצר זה ספציפי סוג הפורמייקה שונה מכלל המוצרים האחרים במכרז? ב. בהנחה שמדובר בפורמייקה ספציפית תוצרת חברת מזונית בע"מ, נא לפרט דגם פורמייקה, צבע, עובי?	א. לא. ב. מדובר בפורמייקה סטנדרטית כאשר הגוון ייקבע בהמשך מול אדריכל.
.17	נספח א' 3.3.6 . רגליי עץ	על פי ההדמיה רגלי עץ דקות כל כך מועדות לשבר , מומלץ רגל מתכת או לשנות את דופן השולחן למלא	פלטה + רגליים ניתן לעיבוי ייקבע בהמשך בעבודה מול אדריכל.
.18	נספח א' 3.3.7 יחידה פתוחה מצופה פורמייקה בגובה קלטר.	חסר שרטוט ומפרט	השאלה אינה ברורה. לא חסר שרטוט וקיימת גם הדמיה.
.19	נספח א' 5.7.4	האם תינתן העדפה כלשהי למפעלים הממוקמים באזורי עדיפות לאומית?	כן תינתן העדפה לרכישת טובין מתוצרת הארץ ולהצעות לרכישת טובין מאזור עוטף עזה כהגדרתו בתקנות. בעקבות השאלה סעיף 5.7 ונספח יב' למכרז יעודכנו ותינתן עדיפות לרכישת טובין מתוצרת הארץ ולרכישת טובין ממפעלים הממוקמים באזור עוטף עזה בהתאם לתקנות חובת מכרזים לרכישת טובין מתוצרת הארץ ולהצעות לרכישת טובין מאזור עוטף עזה.
.20	נספח א' 9.3.2 הערה זאת מתייחסת באופן גורף	בעניין סרגלי השפה, לא ברור היכן הם ממוקמים במיטה? נא לשלוח פרט מתאים.	סרגלי השפה ימוקמו בשידות, במיטות ובשולחן חדר הבנות קנט עץ גושני 5 מ"מ היקפי.





מספר סידורי	הפנייה לסעיף במכרז	שאלה/הערה	תשובות
	לכלל הסעיפים הזהים. 11.3.2, 10.3		
.21	נספח א' 9.3.2 . סרגלי שפה מעץ גושני(אלון / מייפל) גמר לכה דור בעובי 20/20 מ"מ	לאיזה חלק ממיטות סרגלי שפה מעץ גושני ולאיזה קנטים PVC ?	בשדות במיטות ובשולחן חדר הבנות קנט עץ גושני 5 מ"מ היקפי.
.22	נספח א' 9.3.5 הערה זאת מתייחסת באופן גורף לכלל הסעיפים הזהים. 10.3	א. לא ברור אפן בניית ארגז המצעים תחת המיטה, נא לשלוח פרט מתאים לאופן בניית ארגז המצעים הנשלף מתחת למיטה. נא לפרט, עובי, סוג, ציפוי ארגז המצעים, ועובי החומר של תחתית הארגז ודפנות הארגז? ב. בנוסף, נהוג לבנות ארגז מצעים נשלף הכולל אך ורק גלגלים, ללא מסילות. שכן סידור זה מאפשר שליפה מלאה של ארגז המצעים לצורך תחזוקה/ ניקיון ללא כל התערבות טכנית. האם הצעת פתרון זה יכולה להוות תחליף?	א. בניית ארגז המצעים תהיה לפי תנאי המכרז. מצורפת תמונה להמחשה בלבד בנספח תמונות להמחשה בלבד המצורף לדוח זה. ב. המיטה תהא מחוברת לארגז ובסיס הארגז יהיה 17 מ"מ סנדוויץ' מצופה פורמייקה ללא שליפה מלאה הצעות חלופיות ייבחנו בהמשך עם הספק הזוכה.
.23	נספח א' 9.3.7 הערה זאת מתייחסת באופן גורף לכלל הסעיפים הזהים. 10.3, 11.3.7	ארגז מצעים עילי, בעניין רגלי העץ עם תחתיות צבועות, האם חלופה כגון רגלי מתכת על תושבת פלסטיק יכולים להוות תחליף ראוי?, מניסיוננו רגליים אלו עמידות יותר.	הבקשה אינה מתקבלת, על המציעים לעמוד בדרישות המכרז.
.24	נספח א' 9.3.7	סעיף ארגז מצעים 9.3.7 לא ברור האם יש מכסה לארגז, אנחנו מבקשים לקבל שרטוט מדויק	קיים מכסה לארגז. מצורפת תמונה להמחשה בלבד בנספח תמונות להמחשה בלבד המצורף לדוח זה.
.25	נספח א' 11.3.5	אנא לציין את כיוון פתיחת הארגז המתרומם?	פתיחת הארגז תהיה מקדימה לאחור באמצעות רצועת בד/דמוי עור בגוון ורוד –כידית.
.26	נספח א' 12.3.2	סעיף 12.3.2 אנחנו מבקשים לקבל הסבר היכן חומרים אילו מופעים בשידה.	בשדות במיטות ובשולחן חדר הבנות קנט עץ גושני 5 מ"מ היקפי.
.27	נספח א'	שולחן 3 מגירות – מה סוג הגמר?	פורמייקה קנט 5 מ"מ עץ גושני.





מספר סידורי	הפנייה לסעיף במכרז	שאלה/הערה	תשובות
	13		
.28	נספח א' 13.3.2	סעיף 13.3.2 במקשים לקבל הסבר עם שרטוט	מצורף במכרז הדמיה ושרטוט.
.29	נספח א' 13.3.2 . סרגלי שפה מעץ גושני (אלון/מייפל) בעובי 20/20 מ"מ וקנטים מ PVC מ"מ מודבקים בחום.	לאיזה חלק בשולחן סרגלי שפה מעץ גושני ולאיזה קנטים PVC ?	עץ גושני 5 מ"מ לחזית + צד.
.30	נספח א' 13.3.6	רגלי המוצר כפי שמתואר במכרז הינן דקות ולא חזקות וככל הנראה תשברנה די מהר. *הצעתנו כי הרגליים + פלטה עליונה יהיו מעובי 25 מ"מ, דפנות השולחן שיוצרו מלוח עץ אחד שלם (דופן אטומה)	הבקשה אינה מתקבלת, על המציעים לעמוד בדרישות המכרז.
.31	נספח א' 13.3.7	נא להגדיר קריטריונים לכיסא, האם עשוי עץ/ פלסטיק. נא לציין דגם \ תמונה של מוצר זהה.	הכיסא אינו נדרש במסגרת מכרז זה. המשרד רכש את הכיסא בהתקשרות אחרת.
.32	נספח א' 15.3.1 הערה זאת מתייחסת באופן גורף לכלל הסעיפים הזהים. 16.3, 17.3	א. מה הכוונה לגבי סנדוויץ' בעובי 1 ס"מ, האם הכוונה לסנדוויץ' בציפוי פורמייקה? ב. הפרט שמופיע במראה איננו תואם את התיאור בסעיף ותתי הסעיף. יש לשלוח פרט מתאים למראה לרבות חתכים.	מראה מודבקת על עץ סנדוויץ' למקרה של ונדליזם - כמו זכוכית ממוגנת- מטרת ההדבקה שלא תפגענה הבנות אם תישבר. אין צורך בסנדוויץ' בציפוי פורמייקה מאחר ויש מסגרת עץ גושני אלון או מייפל צבוע בגוון בהיר למראה.
.33	נספח א' 15.3.2 הערה זאת מתייחסת באופן גורף לכלל הסעיפים הזהים. 16.3, 17.3	א. מה הכוונה לגבי סנדוויץ' בעובי 1 ס"מ, האם הכוונה לסנדוויץ' בציפוי פורמייקה? ב. הפרט שמופיע במראה איננו תואם את התיאור בסעיף ותתי הסעיף. יש לשלוח פרט מתאים למראה לרבות חתכים.	א. מראה מודבקת על עץ סנדוויץ' למקרה של ונדליזם - כמו זכוכית ממוגנת - מטרת ההדבקה שלא תפגענה הבנות אם תישבר. ב. אין צורך בסנדוויץ' בציפוי פורמייקה מאחר ויש מסגרת עץ גושני אלון או מייפל צבוע בגוון בהיר למראה.
.34	נספח א' 15.3.4	הצעתנו היא שבמקום צבע מוגן מים, ניתן להשתמש בפורמייקות צבעוניות אשר עמידות יותר לנזקים?	הבקשה אינה מתקבלת, על המציעים לעמוד בדרישות המכרז.





מספר סידורי	הפנייה לסעיף במכרז	שאלה/הערה	תשובות
	הערה זאת מתייחסת באופן גורף לכלל הסעיפים הזהים. 17.3, 16.3		
.35	נספח א' 20.4.6 הערה זאת מתייחסת באופן גורף לכלל הסעיפים הזהים. 26.4.6, 21.4.6	האם סוקל פלסטיק במקום סנדוויץ' פורמיקה יכול להוות תחליף ראוי? *יתרון סוקל פלסטיק עמיד לפגעי מים	הבקשה אינה מתקבלת, על המציעים לעמוד בדרישות המכרז.
.36	נספח א' 20.4.7	לא מופיע בפרט "יחידה פתוחה מצופה פורמיקה בגובה קלסר"?	הבהרות נוספות לעניין יחידה פתוחה מצופה פורמיקה בגובה קלסר ימסרו לזוכה בהמשך.
.37	נספח א' 21.1 360 : X67X30 מידות	האם עומק 30 לעמדות מחשב ובהנחה שיש לשבת עם כיסא מתחת לשולחן, אינו צר מידי? מומלץ לבחון הגדלת עומק שולחן	הבקשה אינה מתקבלת, על המציעים לעמוד בדרישות המכרז.
.38	נספח א' 21.4.7 . 3 יחידות מגירות בגיוון 1.5 מ"מ PVC או פורמיקה צבעונית לפי בחירת אדריכל.	גיוון 1.5 מ"מ PVC או פורמיקה??? לא ברור	תואם פורמיקה.
.39	נספח א' 22.3	נראה שנפלה טעות סופר נרשם "חזית שולחן מחשבים" במקום "שולחן עם מגירות" ?	אכן מדובר בטעות סופר. המפרט יעודכן בהתאם.
.40	נספח א' 23.3	לא ברור לאיזה "ספסל של מטבח" "שולחן" מדובר, האם נפלה טעות סופר?	אכן מדובר בטעות סופר. במקום המשפט: "חזית ספסל של מטבח + שולחן" יבוא המשפט: "חזית ארון עו"סית".
.41	נספח א' 23.3	א. בחלקה התחתון של הסקיצה, לא ברור אם מדובר במגירות/ תאים פתוחים/דלתות? ב. נא לשלוח פרט מדויק.	מדובר בשילוב מגירות ולרוב דלתות.





מספר סידורי	הפנייה לסעיף במכרז	שאלה/הערה	תשובות
42.	נספח א' 26.3	בעניין הסקיצה, נא לשלוח פרט מדויק, לא ברור אם מדובר במגירות/ תאים פתוחים/ דלתות?	מדובר בשילוב מגירות ולרוב דלתות.
43.	נספח א' 28.2	א. לא ברור אופן הבנייה של ספסל זה, האם מדובר בספסל הבנוי על קונסטרוקציית מתכת? יש לשלוח פרט ברור וצילומי תקריב, ואם ניתן תמונות מהמציאות. ב. *כמו כן מומלץ ליצור ספסל זה מלוחות בעובי 25ממ בהנחה שלא מדובר בקונסטרוקציית מתכת.	א. ספסל סנדוויץ' מצופה פורמייקה צמוד קיר. ניתן לחזק ע"י רגליים מעץ מלא, או לחלופין מתכת במידת הצורך. מצורפת תמונה להמחשה בלבד בנספח תמונות להמחשה בלבד המצורף לדוח זה. ב. הצעות חלופיות ייבחנו בהמשך עם הספק הזוכה.
44.	כללי	עניין הביטוח – לא מצאתי טופס רלוונטי למכרז זה.	השאלה אינה ברורה.
45.	נספח יז' 1.1.2	נוסח מקורי: "גבול האחריות לא יפחת מסך 5,000,000 דולר לעובד, מקרה ולתקופת הביטוח (שנה)." נוסח שאושר ע"י חברת הביטוח, אנו מבקשים לשנות בהתאם: "גבול האחריות 6,000,000 ₪ לעובד, 20,000,000 ₪ לתקופת הביטוח."	הבקשה נדחית. גבול האחריות המבוקש הינו 5,000,000 דולר או שווי שקלי לפי שער דולר יציג לעובד, למקרה ולתקופת הביטוח.
46.	נספח יז' 2.2.2	נוסח מקורי: "גבול האחריות לא יפחת מסך 1,000,000 דולר ארה"ב למקרה ולתקופת הביטוח (שנה)." נוסח שאושר ע"י חברת הביטוח, אנו מבקשים לשנות בהתאם: "גבול האחריות 3,900,000 ₪ למקרה ולתקופת הביטוח (שנה)."	הבקשה נדחית ביחס לנוסח סעיף ונספח הביטוח. השינוי יאושר באישור ביטוח חתום לכשיוצג.
47.	נספח יז' 2.2.5	נוסח מקורי: "כל סייגלחריג לגבי רכוש – המתייחס לרכוש מדינת ישראל שהספק או כל איש שבשירותו פועלים או פעלו בו, מבוטל."	יאושר באישור ביטוח חתום לכשיוצג בנוסח הבא – "למעט הפריט עליו פועלים במישרין".





מספר סידורי	הפנייה לסעיף במכרז	שאלה/הערה	תשובות
		נוסח שאושר ע"י חברת הביטוח, אנו מבקשים לשנות בהתאם: "כל סייגלחריג לגבי רכוש – המתייחס לרכוש מדינת ישראל שהספק או כל איש שבשירותו פועלים או פעלו בו, מבוטל. למעט הפריט הישיר."	
48	נספח יז' 3.3.3	נוסח מקורי: "גבול האחריות לא יפחת מסך 250,000 דולר ארה"ב למקרה ולתקופת הביטוח (שנה)." נוסח שאושר ע"י חברת הביטוח, אנו מבקשים לשנות בהתאם: "גבול האחריות לא יפחת מסך 500,000 ₪ למקרה ולתקופת הביטוח (שנה)." * חברות הביטוח אינן מאשרות סכומים בדולר ארה"ב אלא רק בשקל חדש.	הבקשה נדחית. גבול האחריות הנדרש הינו 250,000 דולר או שווי שקלי לפי שער דולר יציג.
49	נספח יז' 4.4.7	נוסח שאושר ע"י חברת הביטוח, אנו מבקשים לשנות בהתאם: "תנאי הכיסוי של הפוליסות הנ"ל לא יופחתו מהמקובל על פי תנאי "פוליסות נוסח פסגה, חבות מעבידים פסגה 4/17 רכוש פסגה 4/18 צד ג' פסגה 9/17", בכפוף להרחבת הכיסויים המתחייבים על פי הנדרש לעיל. חבות מוצר בכפיפות לפוליסה לביטוח חבות מוצר מהדורת יולי 2011."	פסגה זהו נוסח של הפניקס והוא מקובל על ידינו. אין לבצע תיקון בנוסח נספח הביטוח אלא רק באישור הביטוח החתום. השינוי יאושר באישור ביטוח חתום לכשיוצג.

את מיפרט המכרז המעודכן, ניתן לראות באתר מינהל הרכש הממשלתי, תחת הלשונית "מכרזים".
יודגש כי המפרט המעודכן הוא המפרט הקובע ואותו יש להגיש חתום עם ההצעה.

ועדת המכרזים מאשרת את נוסח התשובות כמפורט מעלה:

טובה מוריה – נציג היועצת המשפטית

עדן נבט – נציגת החשבות

נטלי ליאון, יו"ר הוועדה





הריני להצהיר כי קיבלתי את טופס שאלות ותשובות והמפרט המתוקן לידיי:

תפקיד	שם המציע	תאריך
עוסק מורשה/מספר זהות/מלכ"ר	חתימה וחותמת	נציג/ה המציע המוסמך/ת
כתובת דואר אלקטרוני-Email	טלפון נוסף/נייד	פקס





דו"ח שאלות ותשובות
מכרז מספר 125/2019

משרד העבודה הרווחה
והשירותים החברתיים
חוסן חברתי לישראל



נספח לדוח תשובות לשאלות הבהרה – תמונות להמחשה בלבד

תמונות להמחשה בלבד:

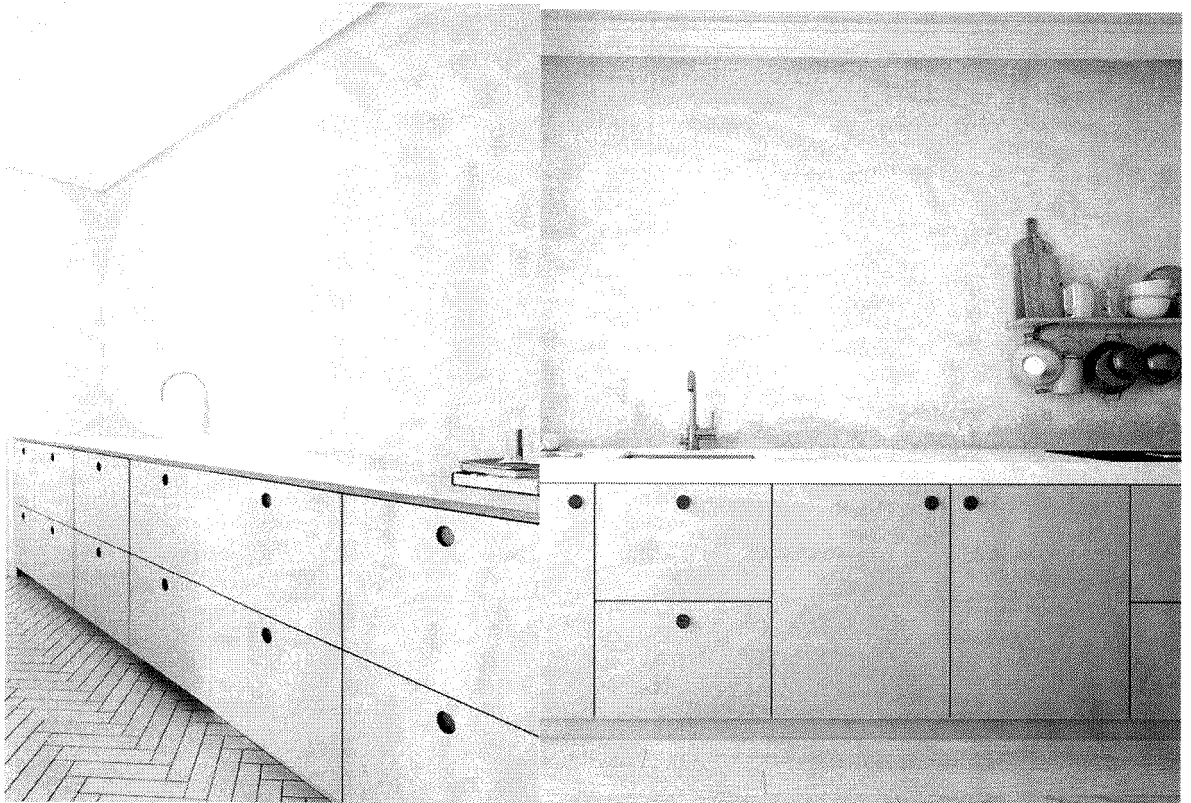
מטבח לדוגמא





דו"ח שאלות ותשובות
מכרז מספר 125/2019

משרד העבודה הרווחה
והשירותים החברתיים
חוסן חברתי לישראל



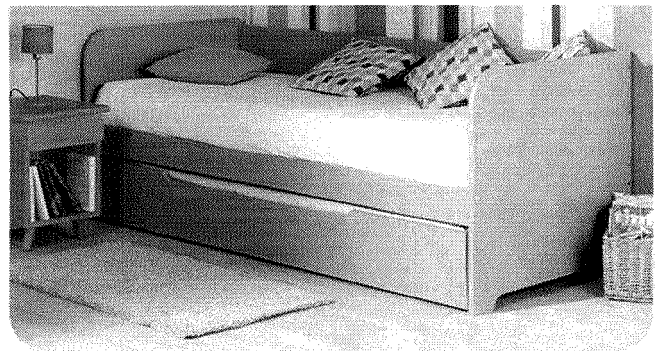
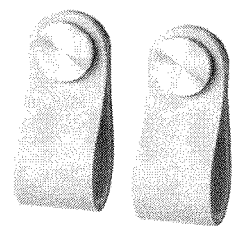
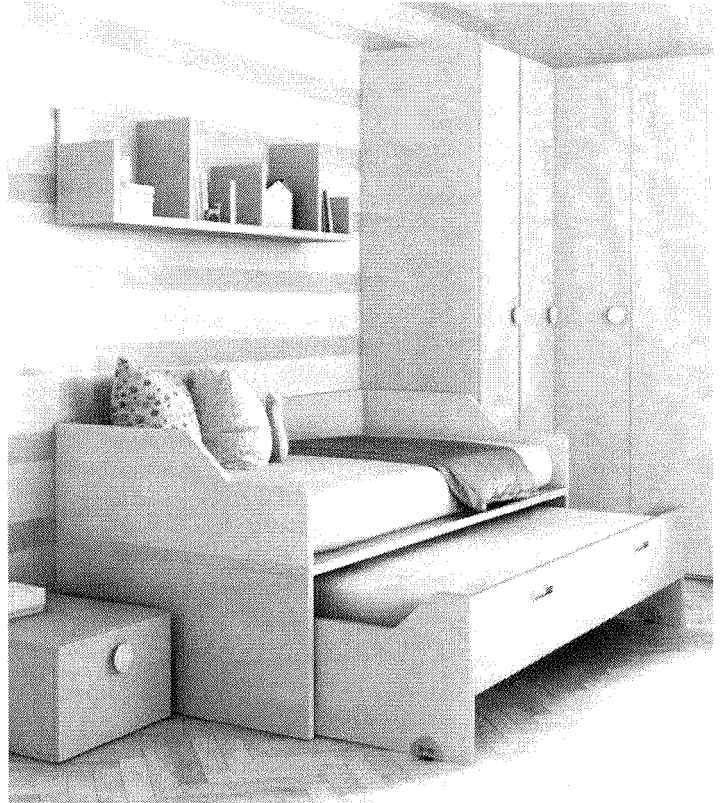


דו"ח שאלות ותשובות
מכרז מספר 125/2019

משרד העבודה הרווחה
והשירותים החברתיים
חוסן חברתי לישראל



מיטות לדוגמא





דו"ח שאלות ותשובות
מכרז מספר 125/2019

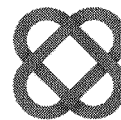
משרד העבודה הרווחה
והשירותים החברתיים
חוסן חברתי לישראל



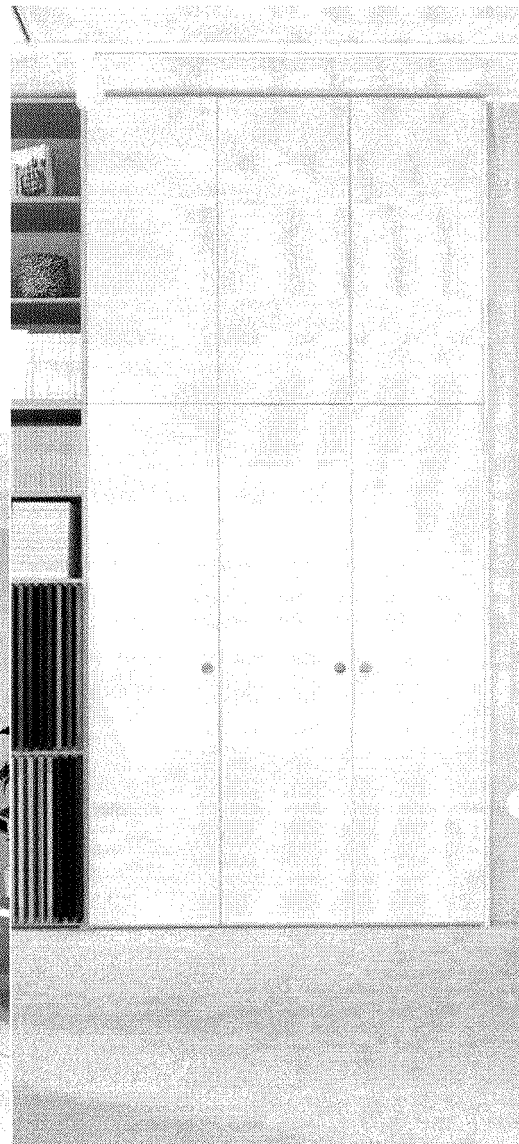


דו"ח שאלות ותשובות
מכרז מספר 125/2019

משרד העבודה הרווחה
והשירותים החברתיים
חוסן חברתי לישראל



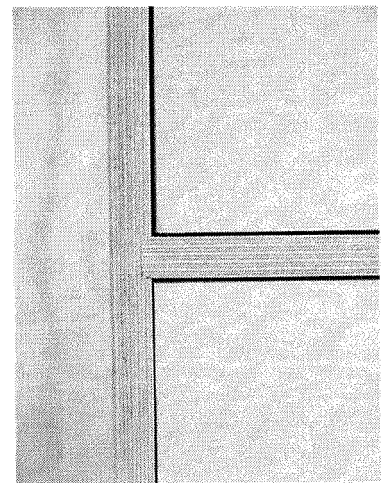
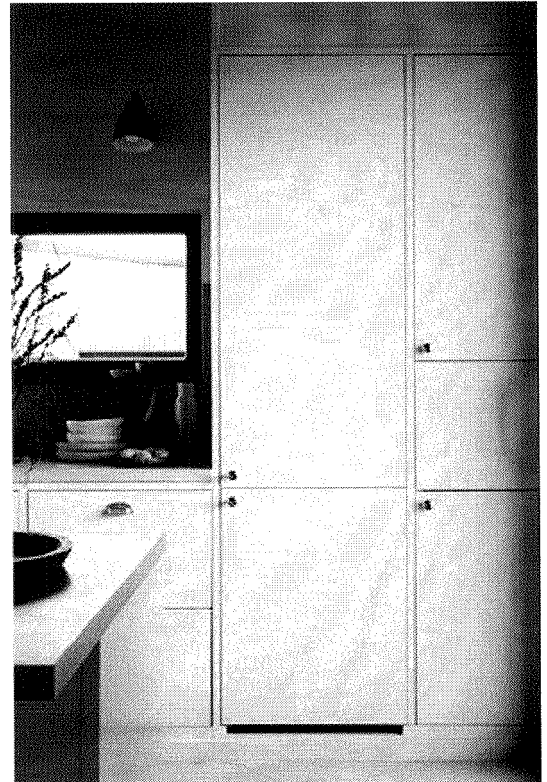
ארונות לדוגמא





דו"ח שאלות ותשובות
מכרז מספר 125/2019

משרד העבודה הרווחה
והשירותים החברתיים
חוסן חברתי לישראל



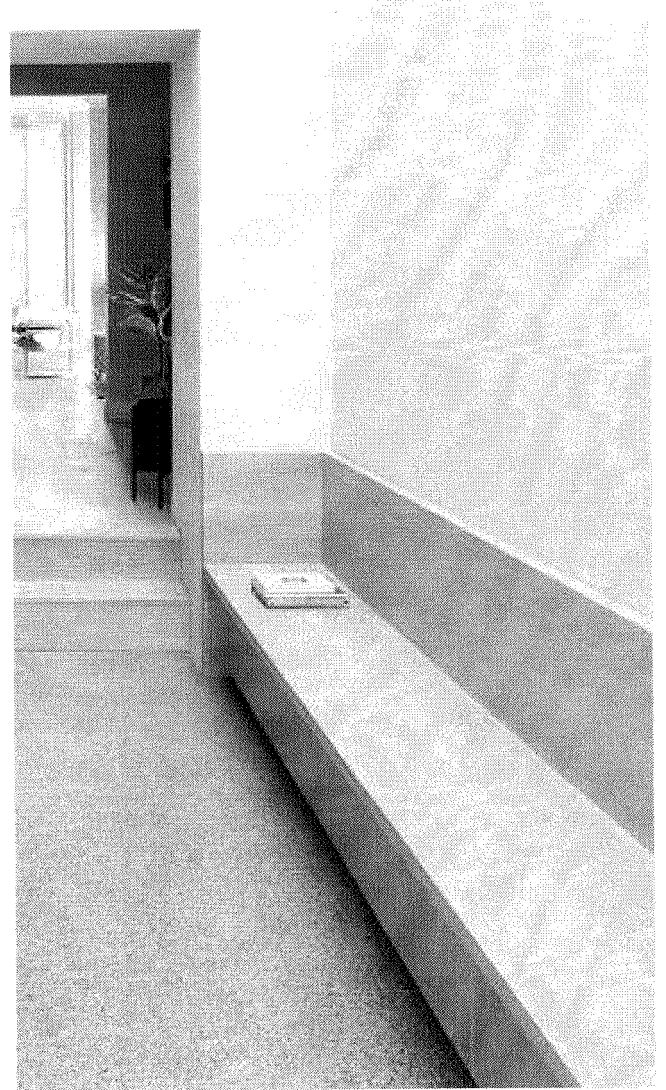


דו"ח שאלות ותשובות
מכרז מספר 125/2019

משרד העבודה הרווחה
והשירותים החברתיים
חוסן חברתי לישראל



פרט ספסל - (ללא מגירות)





דו"ח שאלות ותשובות
מכרז מספר 125/2019

משרד העבודה הרווחה
והשירותים החברתיים
חוסן חברתי לישראל

